

위상 미술 동양미술사 교재 오탈자, 오류 수정 2026.01.30.

45p 도판 명칭 <해안사원>-><락슈미나사원>

<무크테쉬바르사원>-><카일라사나타사원>

63p <설창용도소> -이 내용은 삭제 할 것.

75p 왕유는 사대부 출신의 승려화가 였다.-> '승려화가' 삭제. 왕유는 사대부 출신, 당나라의 관료로 지냈던 문인이며 불교의 '선(禪)' 사상에 깊이 빠져 있었던 인물.

77p

㉠ 동원은~~ 준법과 선염을 모두 사용하여 피마준과 반두준 등의 표현방법을 구사하였다.

아래의 작품 도판 교체



246p 도판 이승효-> 이승효

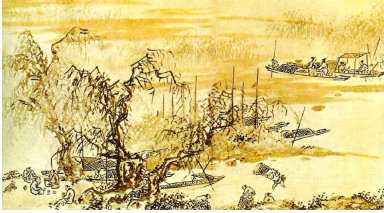
248p 도판 <화개구현장도>-><화개현구장도>

269p 도판 <도기행첩>-><송도기행첩>

276p <하회청정도>-><하화청정도>

288p 도판 <매화서옥도>-><매화초옥도>

95p.도판 페이지 배열- 절파와 오판로 배열된 것입니다. 도판 오류는 아님.



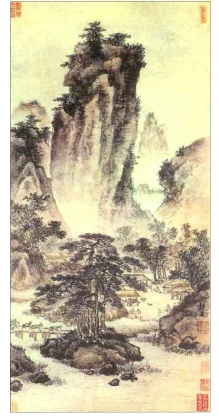
대진, <어락도>



대진, <춘유만귀도>



대진, <계변은사도>



대진, <관산행려도>



오위, <담실심매도>



장로, <어부도>



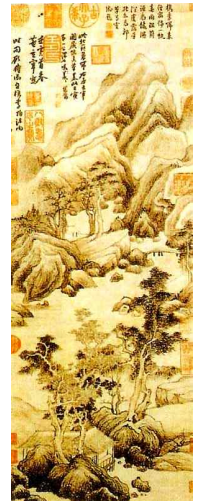
심주, <여산고도>



심주, <책장도>



문정명, <품차도>



동기창, <봉경방고도>

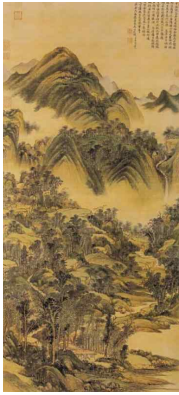
위상 미술 동양미술사 교재 오탈자, 오류 수정 2026.02.06.

(2) 회화 (*동양미술사 98-99p*) 아래의 도판 순서가 매끄럽지 못하여 다시 올려드립니다. 도판 자체의 오류는 아닙니다.

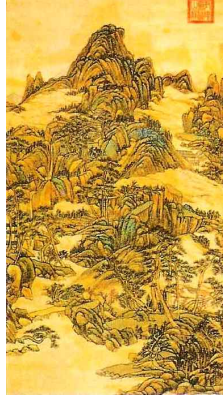
① 초기 화단의 주요 화파

㉠ 정통파

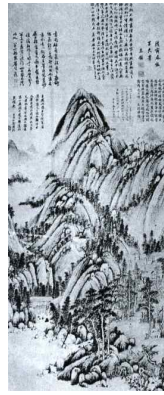
- ㉡ 청대 초기의 회화는 원·명 이래 문인화의 전통을 계승하였으며, 그 창작과 기법은 모두 명말 동기창의 영향 하에 있었다. 동기창의 이론은 남종계 문인화풍을 고양시키는 동시에 전통적인 창작 경험을 전해줌으로써 화풍의 진작에 크게 공헌하였다.
- ㉢ 전통화법을 창작의 규범으로 삼는 방고(倣古)가 유행하게 되었고, 대표적인 화가로 는 왕시민, 왕감, 왕휘, 왕원기, 오력, 운수평 등이 있어 이들을 사왕오운이라 일컬었다.



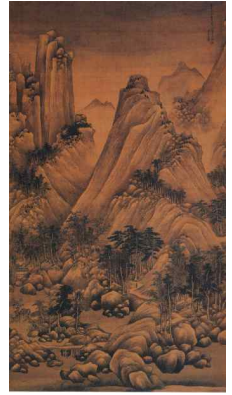
왕시민, <방(倣) 황공망산수도>



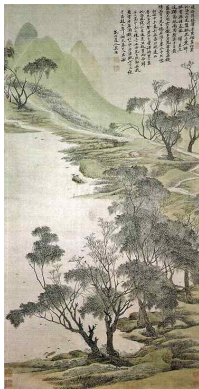
왕원기, <춘운출수도>, 건본 실채



왕감, <방황공망산수도>



왕휘, <만목기봉도>



오력, <호천춘색도(湖天春色圖)>



운수평, <화훼(花卉)>(화첩)



운수평, <화초>

- ㉣ 혁신파 : 청 초에는 원대와 같이 유민 화가가 등장하는데 은거를 주제로 한 작품을 주로 제작한 석계, 화가 난 물고기를 그렸던 팔대산인, 황산에서 승려 생활을 하던 홍인과 석도, 즉 사승화가들이 등장하는데 이들은 개성적인 화풍을 구사하였다. 이들은 방작을 벗어 나 새로운 구도와 필치를 통해 후대 화단에 영향을 미친다.



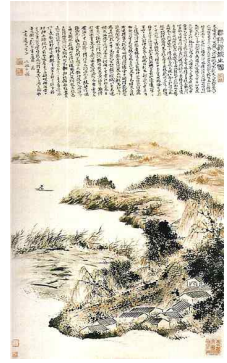
팔대산인, <팔팔조도>



석도, <산수도 中 일엽>



석도, <여산 관폭도>



석도,
<회양결추도(淮陽潔秋圖)>



홍인, <산수도>



홍인, <송학정천도(松鶴清泉圖)>



곤간, <선원도(仙院圖)>

② 중기 화단의 특징

- ㉠ 산수화보다 화훼, 영모 등의 화조화에 치중되었고, 전통을 답습하는 풍조에 반발한 '양주 팔괴'라는 괴이한 작가들은 독창적인 화풍을 보였다.
- ㉡ 서양화법의 도입은 진나라 때 열예가 분화 화법을 구사하였다는 기록과 불교의 전래와 더불어 전파된 몰골 화법은 중국 화조화의 발전에 영향을 미쳤고, 명대에는 종교화들이 전해졌으며, 청대에 서양 회화가 직접적인 영향을 끼쳤다. 이탈리아 낭세녕 등과 같은 선교사가 궁정 화가로 고용되었고 이들은 선교활동을 순조롭게 하기 위한 방편으로 널리 유럽에서 화가들을 초빙했다. 이로 인해 황실에는 서양화를 접하고 감상하는 화가들이 많았고 서양인과의 교제도 많았던 터라 투시법과 명암법 등이 작품이 반영되었다.



낭세녕, <자백정향도>



낭세녕, <산수도>



낭세녕, <취서도>

139p 각저총: 묘주- 주인초상과 부인 초상이 병존하며 <묘주 부부상>이 제작되었다.

246p 이정, <풍죽도>-> <묵죽도>

249p. 조속 ㉠ 임량(林良)의 영향을 받았으나

257p 하단 우측 작품 제목 <문배도> -> 민화 로 정정